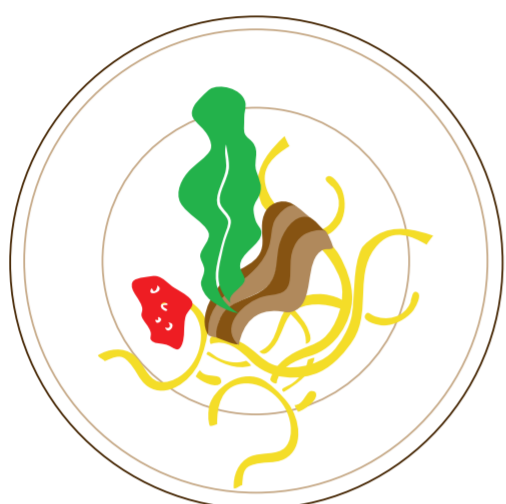
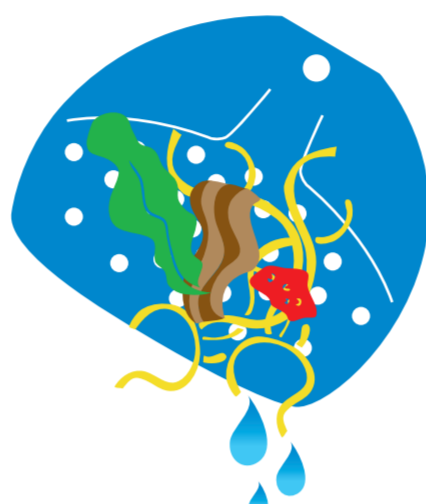


Så gör matavfallet i din familj nytta!



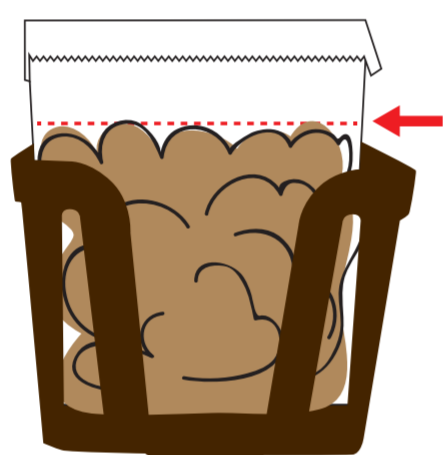
Ät upp maten och släng inte matresterna – återvinn dem!



Låt matavfallet rinna av i vasken. Använd slaskskrapan.



Lägg matavfallet i de papperspåsar som Miva tillhandahåller.



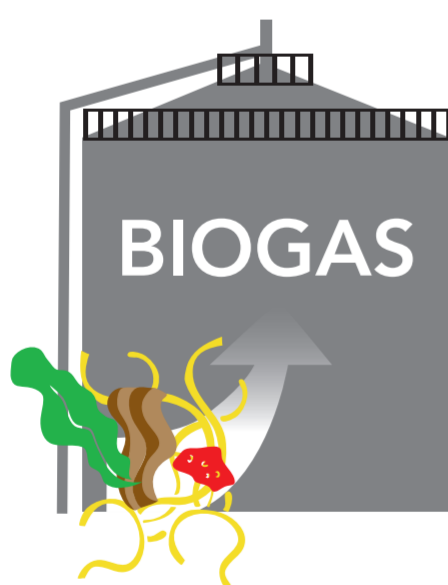
Fyll påsen upp till den streckade linjen på insidan av påsen.



Vik ihop påsen och ställ ner den i det bruna kärlet.



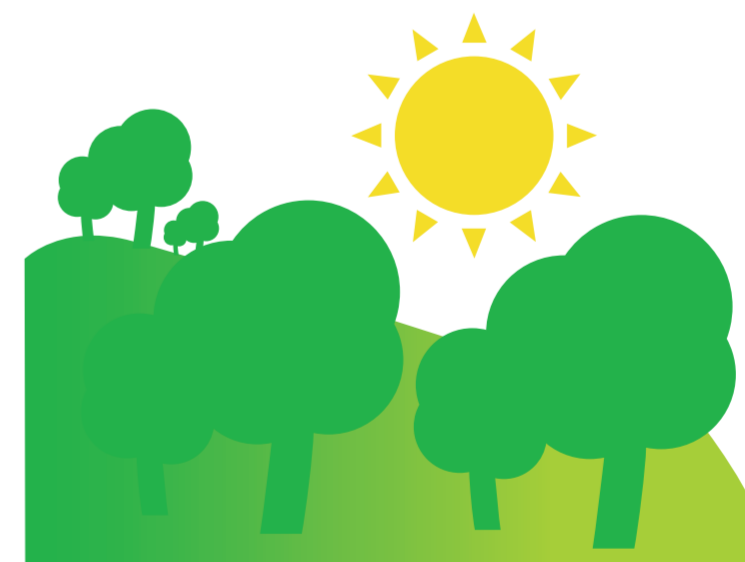
Det bruna kärlet töms normalt samtidigt som det gröna kärlet.



Matavfallet transporteras till en biogasanläggning för rötning.



Matavfallet blir biogas till fordon.



Resterna blir gödsel till exempelvis skogen.

För beställning och mer information, kontakta vår kundservice via info@miva.se eller 0660-330 400.

www.miva.se/matavfall

miva 
Lätt att göra rätt